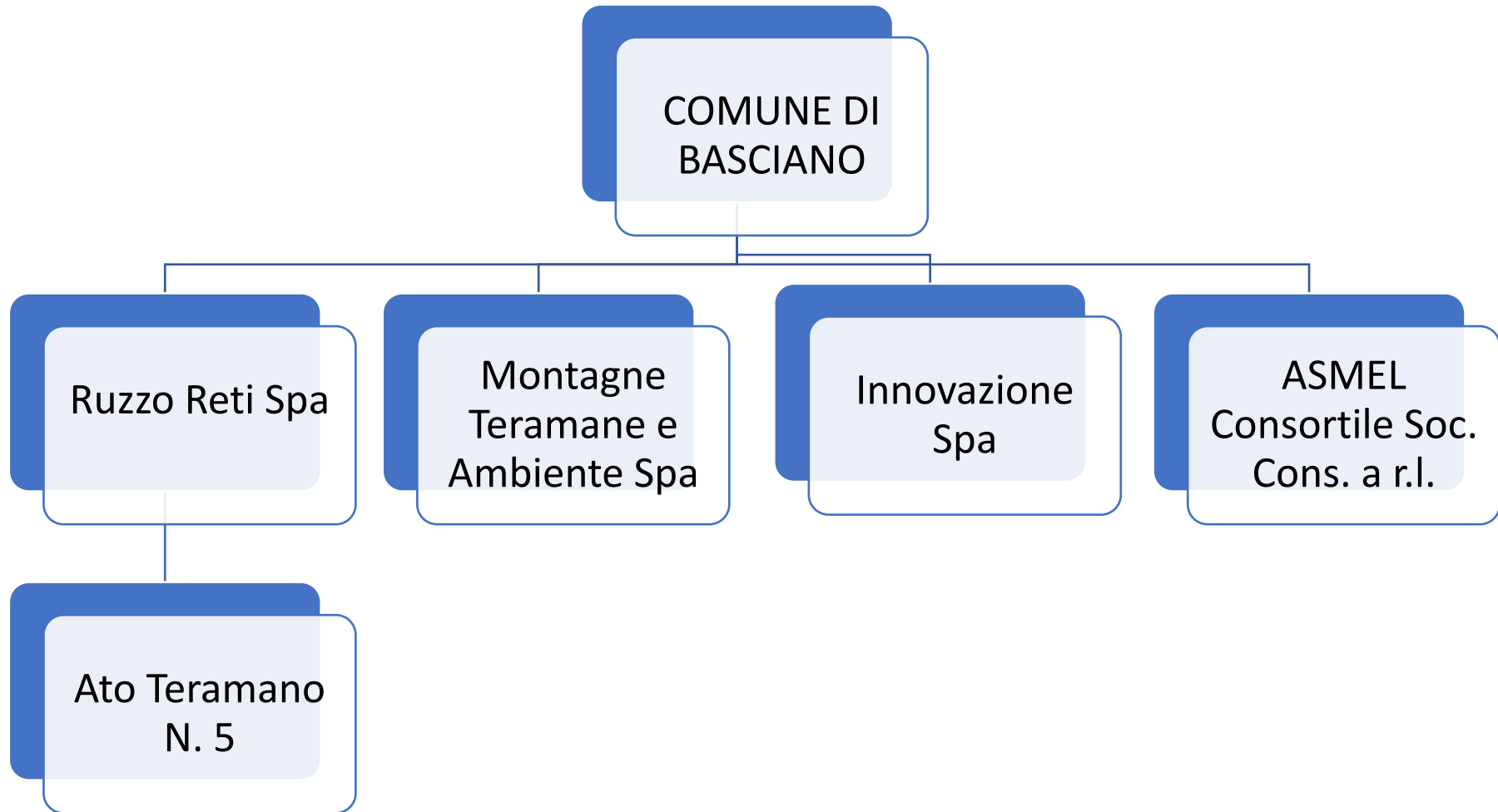


COMUNE DI BASCIANO

PROVINCIA DI TERAMO

Revisione periodica delle partecipazioni ex art 24 D.Lgs 19/08/2016 n. 175 e ss.mm.ii.

Rappresentazione grafica della struttura di società/enti partecipati direttamente ed indirettamente



Partecipazioni dirette

NOME PARCIPATA	CODICE FISCALE PARTECIPATA	QUOTA DI PARTECIPAZIONE	ESITO DI RILEVAZIONE
Montagne Teramane e Ambiente Spa	00884890674	2,11%	RILEVANTE
Ruzzo Reti Spa	01522960671	2,27%	RILEVANTE
Innovazione Spa (liquidazione)	01572150678	1,00%	RILEVANTE
ASMEL CONSORTILE SOC. CONS. a r.l.	12236141003	0,084%	IRRILEVANTE

Partecipazioni indirette

NOME PARCIPATA	CODICE FISCALE PARTECIPATA	QUOTA DI PARTECIPAZIONE	ESITO DI RILEVAZIONE
ATO TERAMANO N. 5	92024010677	2%	RILEVANTE